

2.10.2021

EFFETTI di
- SOSTITUZIONE
- REDDITO

$\mu = 30$
 $[1, 2] \rightarrow [2, 2]$ - REDDITO di DOTAZIONE

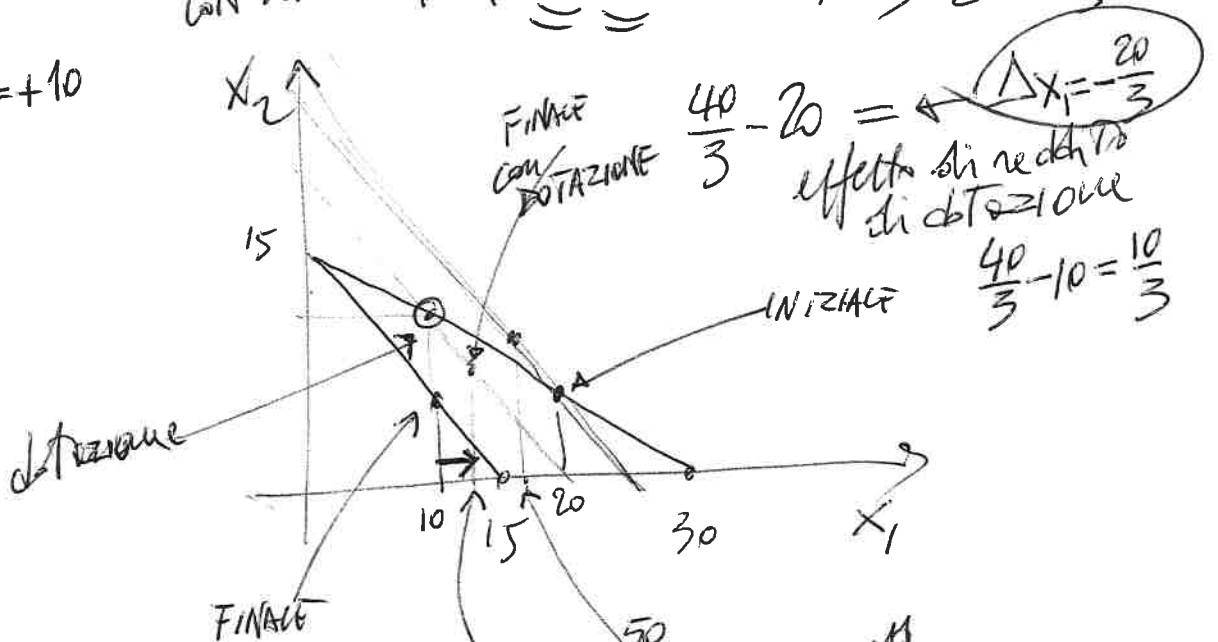
$$\Delta u = \Delta p_1 \cdot 20 = +20$$

$U = X_1^{2/3} X_2^{1/3}$
 INIZIALE $[1, 2, 30] \rightarrow X_1 = \frac{2}{3} \frac{30}{1} = 20$
 FINALE $[2, 2, 30] \rightarrow X_1 = \frac{2}{3} \frac{30}{2} = 10$ ($\Delta X_1 = -10$)
 $X^{SAT} [2, 2, 50] \rightarrow X_1^S = \frac{2}{3} \frac{50}{2} = \frac{50}{3}$ ($\Delta X_1 = -\frac{10}{3}$)

$(w_1, w_2) = (10, 10)$

INIZIALE $[1, 2, 10, 10] \mu=30 \rightarrow X_1 = \frac{2}{3} \frac{30}{1} = 20$
 FINALE CON DOTAZIONE $[2, 2, 10, 10] \mu=40 \rightarrow X_1 = \frac{2}{3} \frac{40}{2} = \frac{40}{3}$

$\Delta u = \Delta p_1 \cdot 10 = +10$



$\frac{40}{3} - 20 = \Delta X_1 = -\frac{20}{3}$
 effetto di reddito di dotazione
 $\frac{40}{3} - 10 = \frac{10}{3}$

$\Delta X_1^{SAT} = -\frac{10}{3}$ $\Delta X_1^{redd} = -\frac{20}{3}$ $\Delta X_1^{redd dot} = +\frac{10}{3}$