

# Esercitazioni per il corso di Storia economica (00-49)

Parte II  
12 maggio 2015

Prof. Michelangelo Vasta

© Michelangelo Vasta - <http://docenti.unisi.it/michelangelovasta/>

1



## Oggi vedremo:

- (1) Economie di Scala
- (2) Disoccupazione e Legge di Okun
- (3) Inflazione e Curva di Phillips
- (4) Deficit e Debito Pubblico
- (5) Saldo della Bilancia Commerciale
  
- (6) Esercizi per la preparazione dell'esame

© Michelangelo Vasta - <http://docenti.unisi.it/michelangelovasta/>

2

## La prima esercitazione: un breve ripasso

(1) Il PIL:

**Nominale** – misurato a prezzi correnti ( $Q \times P$ )

**Reale** – misurato ai prezzi di un anno 'base', che è sempre lo stesso ( $Q \times P_c$ )

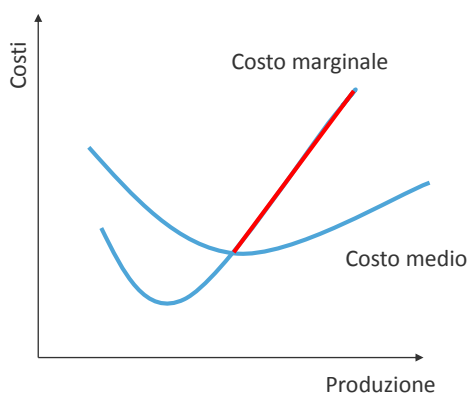
(2) Deflatore del PIL ( $P$ ) = PIL Nominale / PIL Reale, è un numero 'indice' – cosa vuole dire?

(3) Tassi di variazione,  $\Delta X = (X_2 - X_1) / X_1$  che possono riguardare il PIL, i prezzi, il debito: la variazione è interessante per ogni grandezza economica

© Michelangelo Vasta - <http://docenti.unisi.it/michelangelovasta/>

3

## Le economie di scala e i costi dell'impresa



**Costi totali** sono determinati dai **costi fissi** e dai **costi variabili**

**Costo medio** = costo totale diviso quantità di prodotto

$$C_{med} = CT / Q$$

**Costo marginale** = costo di una unità aggiuntiva di prodotto

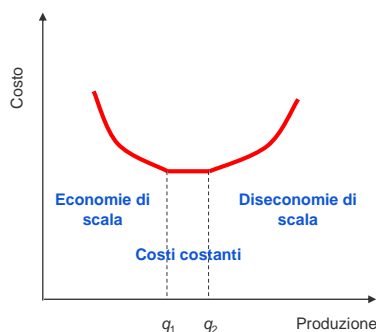
$$C_{marg} = \Delta CT / \Delta Q$$

© Michelangelo Vasta - <http://docenti.unisi.it/michelangelovasta/>

4

## Le economie di scala

- Fino al livello di produzione  $q_1$  all'aumentare della produzione si manifesteranno le economie di scala
- Quando le economie di scala sono state sfruttate i costi medi rimarranno costanti
- Infine, quando il livello di produzione va oltre  $q_2$  cominceranno a manifestarsi le diseconomie di scala



© Michelangelo Vasta - <http://docenti.unisi.it/michelangelovasta/>

5

## Le patologie del Novecento

**Disoccupazione elevata:** anni Trenta e Ottanta e Novanta

**Inflazione elevata:** anni Venti e Settanta

**Debito pubblico elevato:** anni Ottanta e Novanta

© Michelangelo Vasta - <http://docenti.unisi.it/michelangelovasta/>

6

## Mercato del lavoro: definizioni



I **NEET**: *Not in Education, Employment or Training*

© Michelangelo Vasta - <http://docenti.unisi.it/michelangelovasta/>

7

## Mercato del lavoro: indicatori

Tasso di attività

$$T_a = \frac{FL}{POP_{15-65?}}$$

Tasso di inattività

$$T_{inat} = \frac{NFL}{POP_{15-65?}}$$

Tasso di occupazione

$$T_o = \frac{Occupati}{POP_{15-65?}}$$

Tasso di disoccupazione

$$T_d = \frac{\text{in cerca di occupazione}}{FL}$$

© Michelangelo Vasta - <http://docenti.unisi.it/michelangelovasta/>

8

## Il tasso di disoccupazione

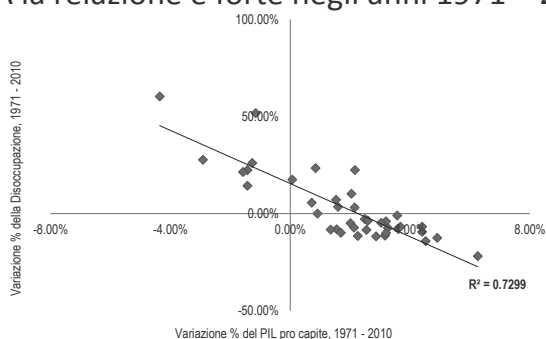
- Generalmente indicato con 'u' (*unemployment*)
- Una misura da trattare con cautela, perché?
  - (1) Caso 'positivo',  $u = U / (U + N)$ . Se  $N \uparrow$   $u \downarrow$
  - (2) Caso 'negativo',  $u = U / (U + N)$ . Se molte persone smettono di cercare?
- Un esempio, partiamo da:  
 $U = 15$ ,  $N = 85$ ,  $(U + N) = 100$ ,  $u = 15\%$
- Cosa succede se  $U \downarrow$  per le persone sfiduciate, nonostante anche  $N \downarrow$  ?  
 $U = 10$ ,  $N = 80$ ,  $(U + N) = 90$ ,  $u = 11.1\%$

© Michelangelo Vasta - <http://docenti.unisi.it/michelangelovasta/>

9

## Disoccupazione e legge di Okun

- Una correlazione negativa fra crescita del PIL e variazione del tasso di disoccupazione – dipende da come gli agenti reagiscono ai cambiamenti dell'economia
- Per gli USA la relazione è forte negli anni 1971 – 2010:



© Michelangelo Vasta - <http://docenti.unisi.it/michelangelovasta/>

10

## L'inflazione ( $\pi$ )

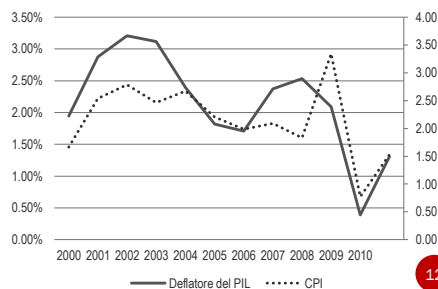
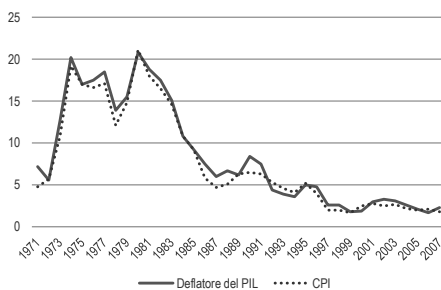
- Reminder: l'inflazione si misura come tasso di variazione degli indici dei prezzi, che si ricavano:
  - (1) Dal Deflatore del PIL ( $P$ , nell'anno base uguale a 1)
  - (2) Dai valori del CPI (Indice dei Prezzi al Consumo, = 100 in un anno scelto)
- L'inflazione ricavata dai due indici dovrebbe essere la stessa, a volte non lo è. Perché?
  - (1) Il Deflatore considera beni e servizi prodotti all'interno di un paese – non considera beni importati
  - (2) Il CPI si concentra sui beni di consumo, e quindi non fornisce informazioni sugli investimenti o su altri tipi di beni prodotti nell'economia

© Michelangelo Vasta - <http://docenti.unisi.it/michelangelovasta/>

11

## Il deflatore del PIL e il CPI a confronto

Un confronto basato sull'andamento dell'inflazione in Italia negli anni 1971 – 2007 e nel breve periodo, durante la crisi (2000 – 2011)



© Michelangelo Vasta - <http://docenti.unisi.it/michelangelovasta/>

12

## Disoccupazione e inflazione: la curva di Phillips

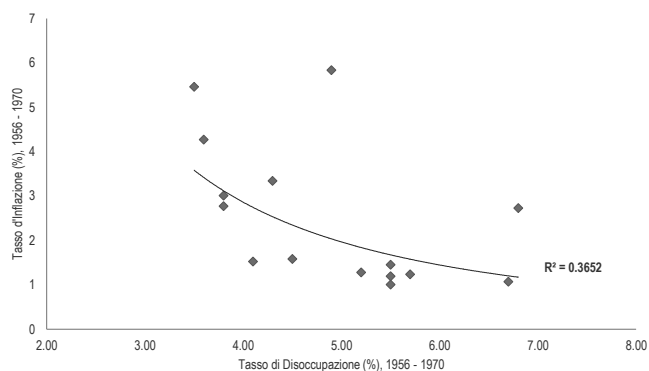
- Una relazione negativa fra il tasso d'inflazione e il tasso di disoccupazione, che è stata 'osservata' fra gli anni '50 e '60
- La relazione viene confermata dai dati sulla variazione dei prezzi fino ai primi anni '70
- Dagli anni '70 questa relazione non tiene. Perché?
- Gli agenti economici cambiano la formazione delle aspettative e questo contribuisce a indebolire la curva di Phillips – l'inflazione si 'autorealizza'
- Ci si accorge però che la relazione c'è ancora. Essa coinvolge il tasso di disoccupazione e la variazione del tasso d'inflazione – se la disoccupazione diminuisce, l'inflazione 'accelera', cioè aumenta più velocemente

© Michelangelo Vasta - <http://docenti.unisi.it/michelangelovasta/>

13

## Disoccupazione e inflazione: la curva di Phillips

Per gli USA, nel periodo 1956 – 1970:

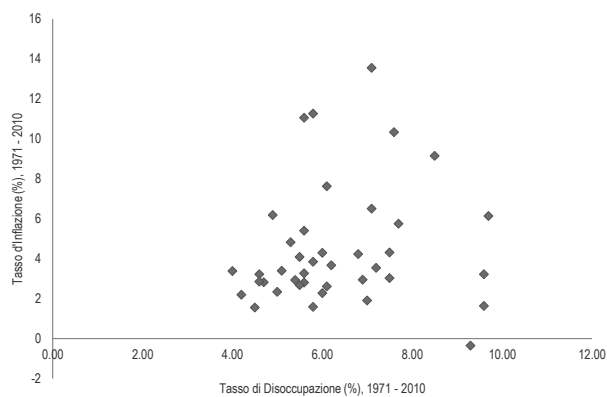


© Michelangelo Vasta - <http://docenti.unisi.it/michelangelovasta/>

14

## La curva di Phillips

Per gli USA, nel periodo 1971 – 2010:

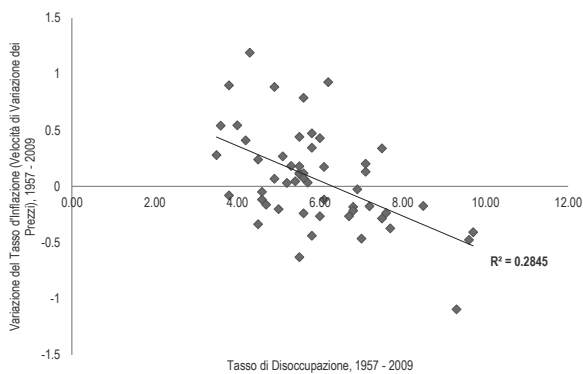


© Michelangelo Vasta - <http://docenti.unisi.it/michelangelovasta/>

15

## La curva di Phillips 'modificata'

Ad una diminuzione della disoccupazione corrisponde un aumento della velocità a cui variano i prezzi: dati USA, 1957 – 2009



© Michelangelo Vasta - <http://docenti.unisi.it/michelangelovasta/>

16



## Bilancio dello Stato

- Il Bilancio dello Stato: differenza fra entrate (principalmente imposte...) e uscite (spesa pubblica per beni e servizi...)
- Disavanzo (avanzo) primario: la differenza fra entrate e uscite, che però non tiene conto delle spesa per interessi sul debito pubblico
- A volte un paese ha i conti in regola, ma sostiene un debito elevato e questo influenza il disavanzo – che a sua volta influenza il debito
- Questi processi sono pericolosi per le economie – l'Europa è schiacciata dalla 'spirale del debito'

© Michelangelo Vasta - <http://docenti.unisi.it/michelangelovasta/>

17

## Il rapporto Deficit/PIL e Debito/PIL

- Il **deficit** è una grandezza di flusso, misurata ogni anno: un 'rubinetto'
- Il **debito** è la somma dei deficit accumulati nel tempo: una 'vasca'
- Quando in un anno ho un deficit, esso accresce il debito
- Come mai si confrontano entrambi con il PIL?
- Questo ci dà un'idea della 'grandezza' in gioco (nel caso del deficit) e della capacità di onorare gli impegni (nel caso del debito) – la sostenibilità del debito pubblico dipende dal Debito/PIL (non solo, ovviamente)
- La crisi del 2007/08 ha fatto aumentare deficit e debito pubblico in molti paesi ed ha portato alla 'nuova' crisi dell'Eurozona, che sta mettendo a rischio l'impianto dell'Unione Monetaria Europea

© Michelangelo Vasta - <http://docenti.unisi.it/michelangelovasta/>

18

## La bilancia commerciale

- In modo molto sintetico: la differenza fra Esportazioni e Importazioni
- In macroeconomia si indica con  $(X - M)$
- La Bilancia Commerciale riveste un ruolo di primo piano nei processi di crescita:
  - (1) Attraversa cambiamenti strutturali durante le fasi dello sviluppo
  - (2) E' importante per comprendere i meccanismi del commercio
- E' anche fondamentale per capire la Bilancia dei Pagamenti, ossia la posizione di un dato paese con l'estero

## Esercitazione: Domande (1)

- Il tasso di disoccupazione di un paese è pari al 9%
- Il numero degli occupati (N) sale nell'anno successivo a 98,000 unità, anche più persone cercano lavoro (U), sono 11,000.
- Cosa succede al tasso di disoccupazione?
  - (a) Si riduce, perché ci sono più occupati
  - (b) Rimane lo stesso, perché aumentano sia U che N
  - (c) Aumenta, perché U aumenta
  - (d) Mancano i dati per rispondere

## Esercitazione: Domande (2)

- Se abbiamo i seguenti dati sul costo del paniere di beni considerati nel CPI per due anni consecutivi, a quanto ammonta l'inflazione?
    - Anno 1 = 456 Euro
    - Anno 2 = 472 Euro
- (a) 3.5 %  
(b) - 3.38%  
(c) 16%  
(d) E' praticamente nulla

© Michelangelo Vasta - <http://docenti.unisi.it/michelangelovasta/>

21

## Esercitazione: Domande (3)

- Secondo i seguenti dati sul debito pubblico e sul PIL, la sostenibilità del debito di questo paese migliora durante l'ultimo anno?
    - Anno 1: Debito Pubblico = 186,000 Euro, PIL = 120,000 Euro
    - Anno 2: Debito Pubblico = 187,000 Euro, PIL = 122,000 Euro
- (a) Non è possibile che un paese abbia Debito pubblico maggiore del PIL  
(b) Migliora, perché il debito diminuisce  
(c) Peggiora, perché il debito cresce  
(d) Migliora, perché l'economia cresce

© Michelangelo Vasta - <http://docenti.unisi.it/michelangelovasta/>

22

## Esercitazione: Domande (4)

- Secondo questi dati, l'Austria rispetta la legge di Okun?

$$\Delta u_{1971} = -14\%, \quad \Delta y_{1971} = 4.6\%$$

$$\Delta u_{1981} = +32\% \quad \Delta y_{1981} = 0.4\%$$

$$\Delta u_{1991} = +9\% \quad \Delta y_{1991} = 2.4\%$$

$$\Delta u_{2001} = +3\% \quad \Delta y_{2001} = 0.5\%$$

- (a) Sì, la relazione è infatti negativa
- (b) Non c'è nessuna relazione
- (c) Sì, la relazione è infatti positiva
- (d) I dati non sono quelli che servono

## Esercitazione: Domande (5)

- Secondo questi dati ipotetici, questo paese rispetta l'andamento della curva di Phillips 'originaria'?

$$u_{1950} = 5\% \quad \pi_{1950} = 1.8\%$$

$$u_{1960} = 2.3\% \quad \pi_{1960} = 5.1\%$$

$$u_{1970} = 7.12\% \quad \pi_{1970} = 4.94\%$$

$$u_{1980} = 6.3\% \quad \pi_{1980} = 3.2\%$$

- (a) Sì
- (b) Non c'è relazione
- (c) I dati non sono quelli che servono
- (d) La relazione c'è ma è positiva