



UNIVERSITÀ
DI SIENA
1240

Esercitazioni per il corso di Storia Economica (00-49)

Parte I.2

15 marzo 2016

Giacomo Domini





PROGRAMMA ESERCITAZIONE I.1

- ▶ Il PIL: definizioni
- ▶ PIL vs PNL
- ▶ PIL nominale vs PIL reale
- ▶ Analisi comparative e PPA
- ▶ Il PIL: pro e contro
- ▶ Calcolare il PIL
- ▶ Esercizi



UNIVERSITÀ
DI SIENA
1240

PROGRAMMA ESERCITAZIONE I.2

- ▶ Esercizi
- ▶ Grafici
- ▶ Ipotesi di convergenza



ESERCIZIO

	2009		2010		2011	
	Quantità	Prezzo	Quantità	Prezzo	Quantità	Prezzo
Motori per auto	220	75	215	70	215	72
Auto	220	200	215	195	215	198
Pane	1200	5	1150	4,5	1200	5
Farina	1200	10	1150	7,5	1200	9
Bibite	800	7	750	5	780	6,5

Calcolare:

- ▶ il deflatore del PIL per i tre anni
- ▶ i tassi di inflazione nei periodi 2009-10 e 2010-11



ESERCIZI E DOMANDE PER L'ESAME (1/4)

Dati i seguenti valori del deflatore del PIL, qual è il tasso d'inflazione per l'Italia fra il 1973 e il 1974?

- Deflatore 1973 = 69,70
- Deflatore 1974 = 70,04

1. 0,34%
2. 0,49%
3. - 0,01%
4. Non si può sapere



ESERCIZI E DOMANDE PER L'ESAME (2/4)

In base ai seguenti dati in Euro, quanto era il PIL nominale dell'Italia del 1995?

- PIL reale (prezzi costanti 2010) = 24.187
- Deflatore del PIL nel 1995 = 0,69

1. 24.187
2. 0,69
3. 16.689
4. 35.054



ESERCIZI E DOMANDE PER L'ESAME (3/4)

L'Italia aveva un PIL pro capite maggiore dell'Irlanda nel 1990. I loro tassi di crescita sono stati pari a 1,16% (Italia) e 5,25% (Irlanda) nel periodo 1990-97. Quale paese è caratterizzato da maggiore ricchezza nel 1997?

1. Italia
2. Irlanda
3. Sono molto simili
4. È impossibile saperlo



ESERCIZI E DOMANDE PER L'ESAME (4/4)

In base ai seguenti dati in \$ PPP, chi è cresciuto più fra Regno Unito e USA tra il 1890 e il 1911?

	1890	1911
Regno Unito	4.009	4.709
USA	3.392	5.046

1. Regno Unito
2. USA
3. Impossibile dirlo senza i tassi di crescita
4. La differenza è minima per dirlo con certezza



IL GRAFICO

I grafici sono molto utilizzati in economia

- ▶ Strumento immediato ed efficace per analisi (preliminari) su relazioni tra variabili economiche
- ▶ Asse delle ascisse (x): variabile indipendente
- ▶ Asse delle ordinate (y): variabile dipendente

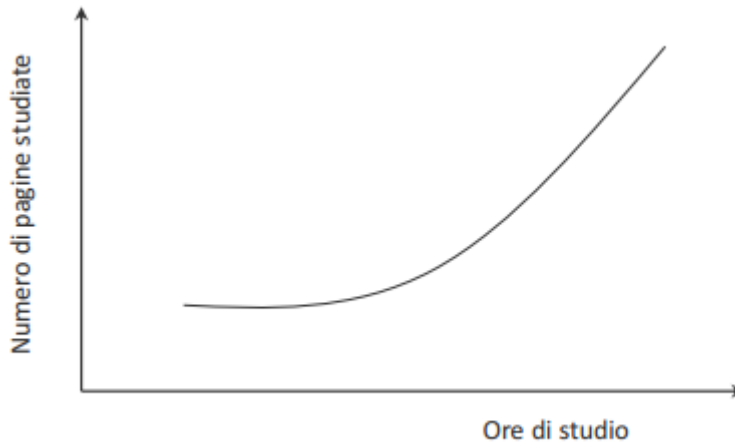
Pendenza di $f(x)$: Derivata $f'(x) = \lim_{\Delta x \rightarrow 0} \frac{\Delta f(x)}{\Delta x}$

- ▶ Positiva ($f'(x) > 0$): $x \uparrow \rightarrow y \uparrow$
- ▶ Negativa ($f'(x) < 0$): $x \uparrow \rightarrow y \downarrow$
- ▶ Crescente ($f''(x) > 0$): $x \uparrow \rightarrow f'(x) \uparrow$
- ▶ Decrescente ($f''(x) < 0$): $x \uparrow \rightarrow f'(x) \downarrow$

A relazioni si danno **interpretazioni economiche**

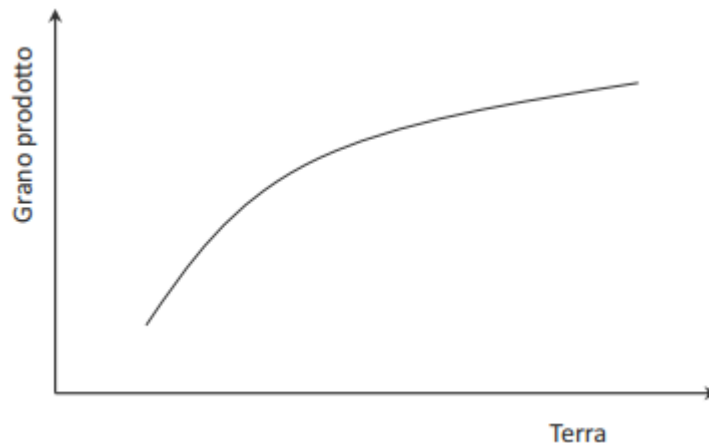


IL GRAFICO: ESEMPI DI FUNZIONI



► Funzione crescente: il numero di pagine di storia economica studiate (e capite!) in funzione delle ore di studio

► $[f'(x) > 0, f''(x) > 0]$



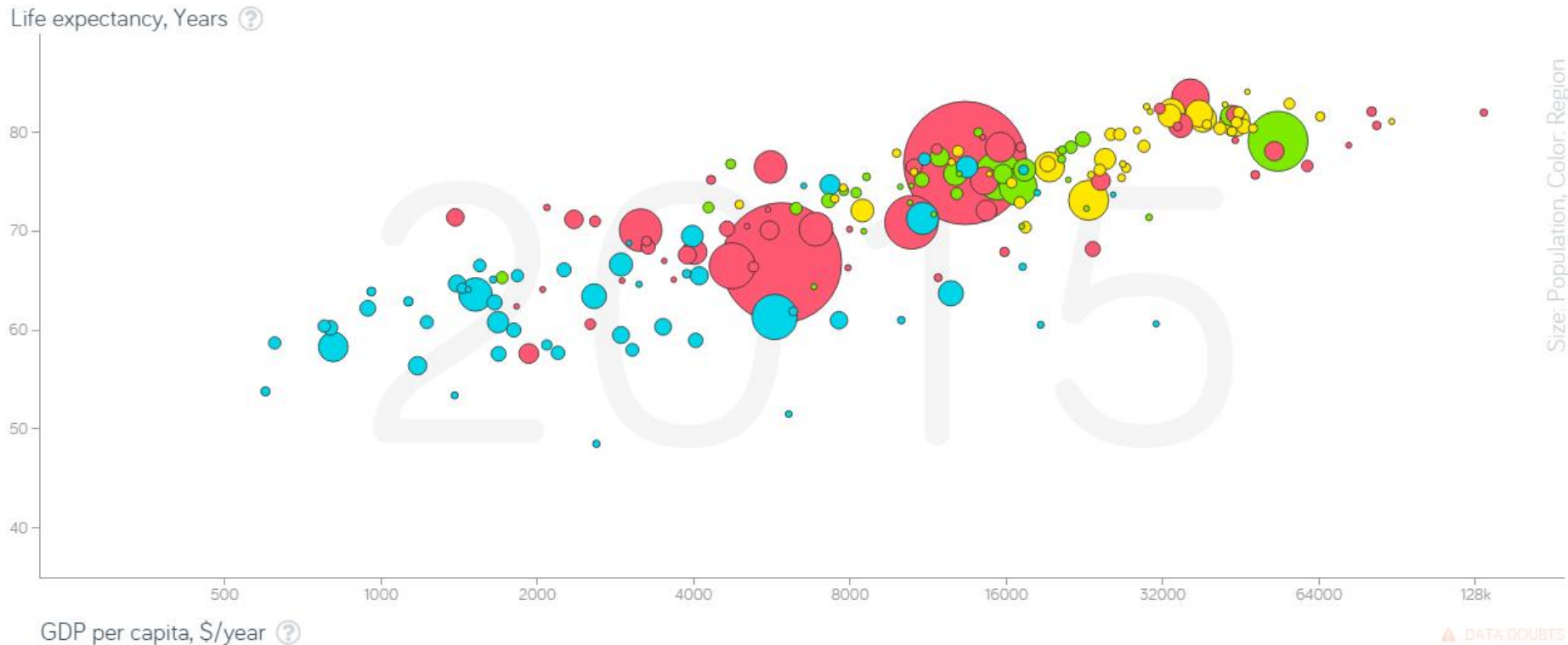
► Produttività decrescente: la produzione di grano in funzione della disponibilità di terreni (più o meno fertili), ricordate Malthus?

► $[f'(x) > 0, f''(x) < 0]$



IL GRAFICO: DISPERSIONE (SCATTER PLOT)

- ▶ In economia, è raro osservare relazioni esatte!
- ▶ Nuvola di punti → Correlazione tra X e Y

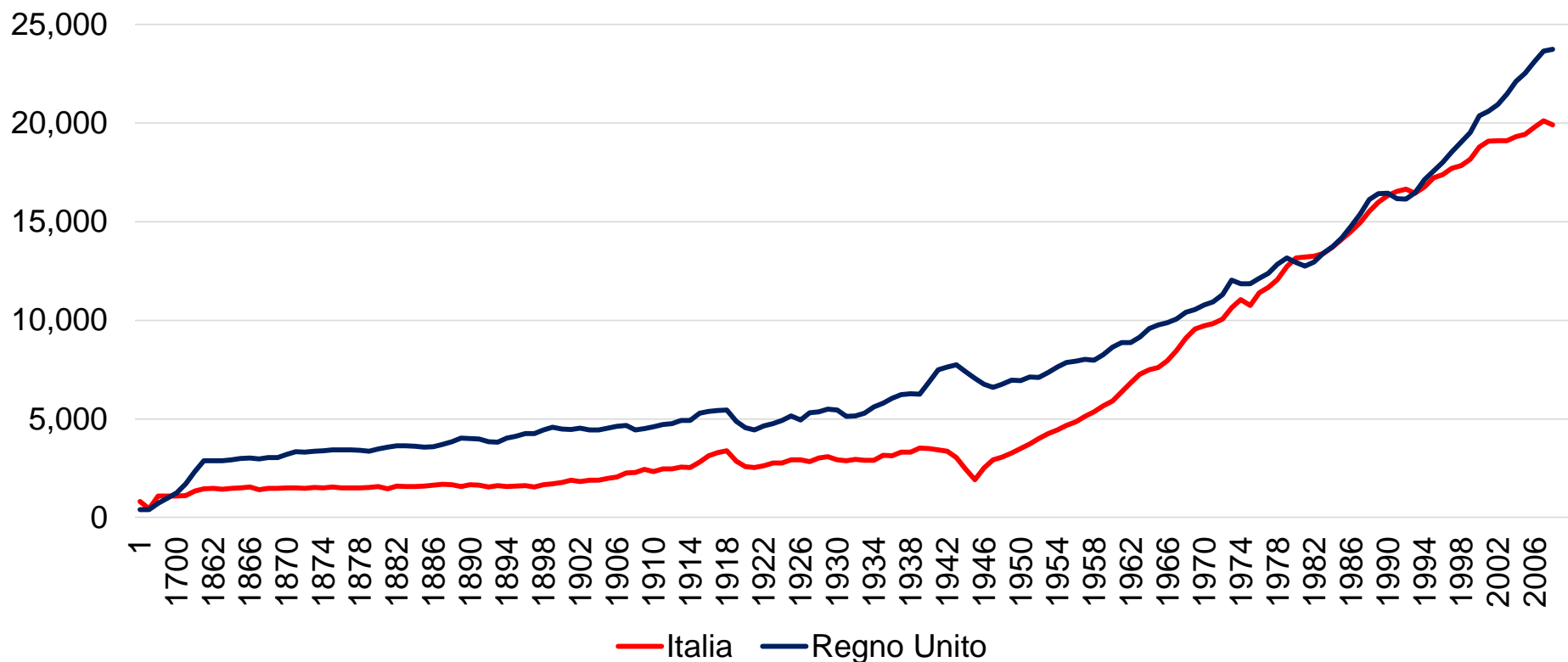




IL GRAFICO: SERIE STORICA (TIME SERIES)

- ▶ Una o più variabile/i in funzione del tempo

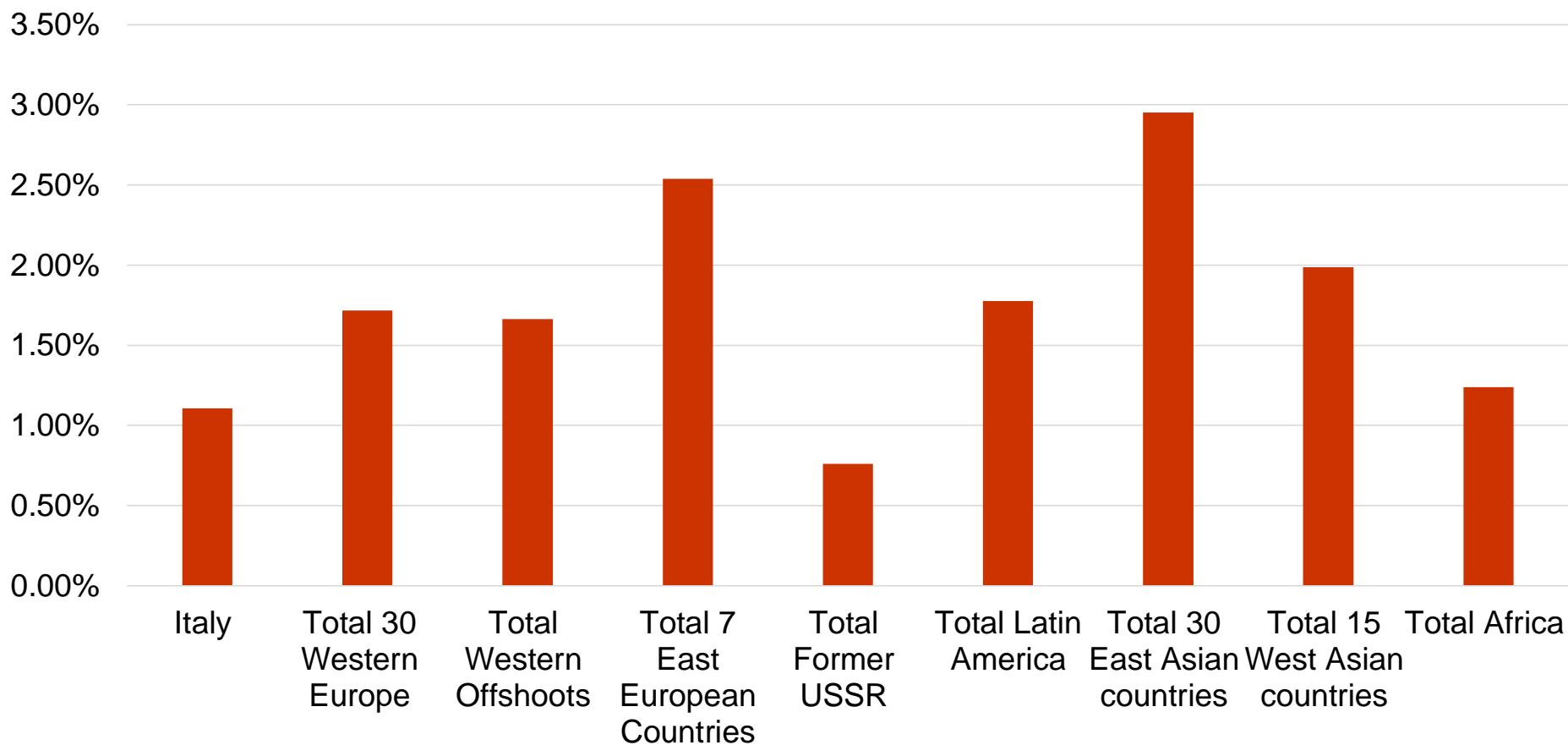
PIL pro capite (1990 International Geary-Khamis dollars) (Fonte: Maddison Project)





IL GRAFICO: ISTOGRAMMA

Tasso di crescita composto PIL pro capite, 1990-2008
(Fonte: Maddison Project)

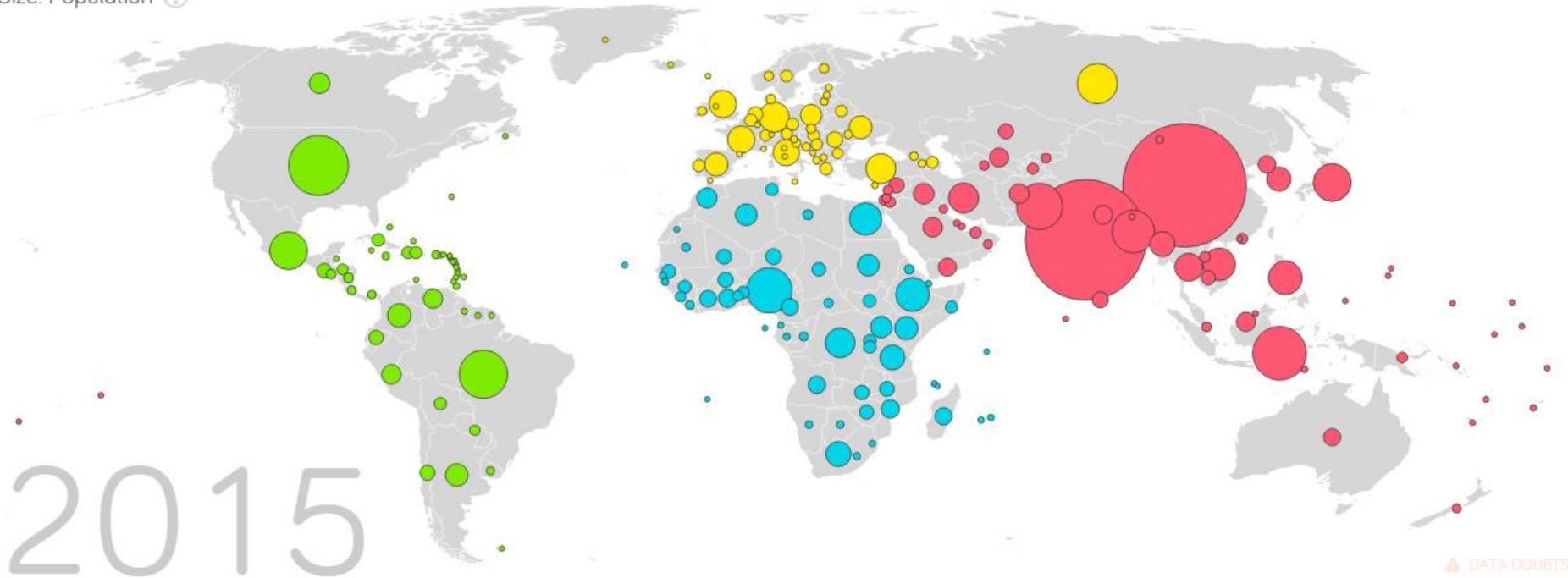




UNIVERSITÀ
DI SIENA
1240

IL GRAFICO: MAPPA

Size: Population ?



SHOWING A FREE VIZUALIZATION FROM GAPMINDER.ORG, CC-BY LICENSE

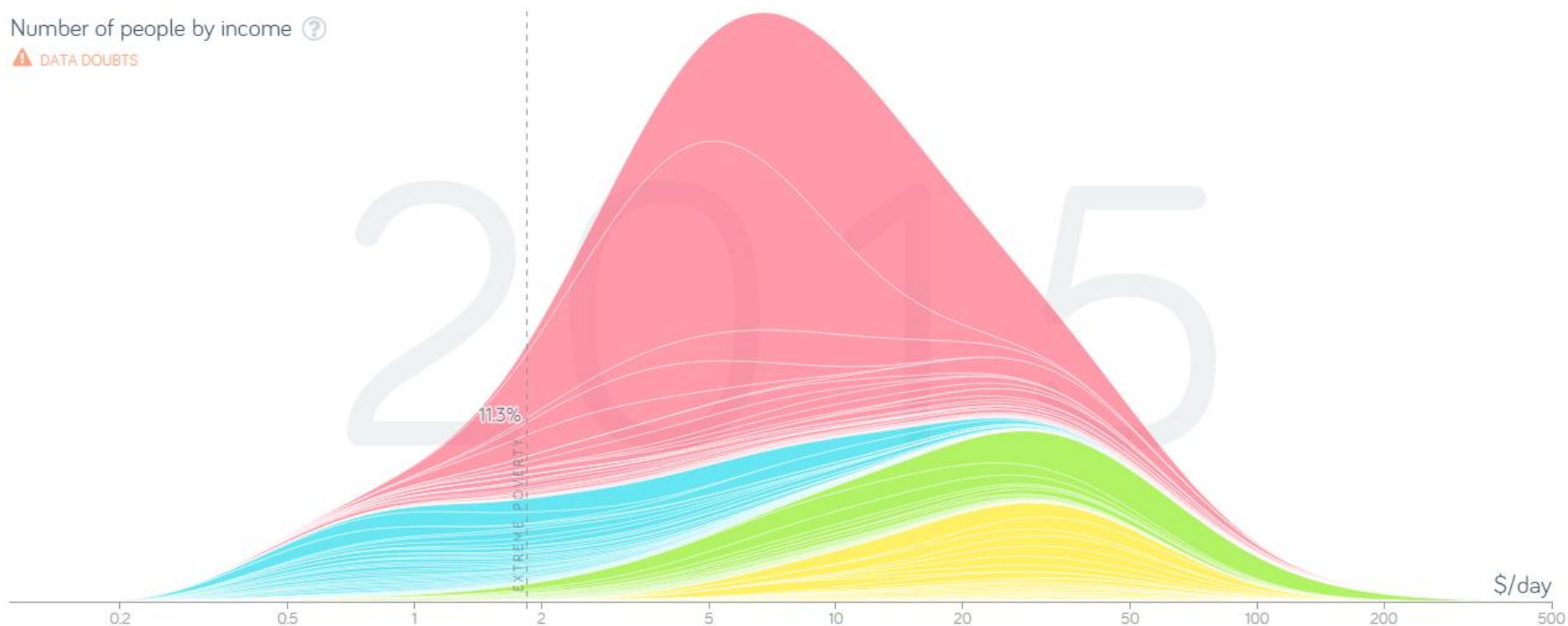


UNIVERSITÀ
DI SIENA
1240

IL GRAFICO: ALTRO

Number of people by income ?

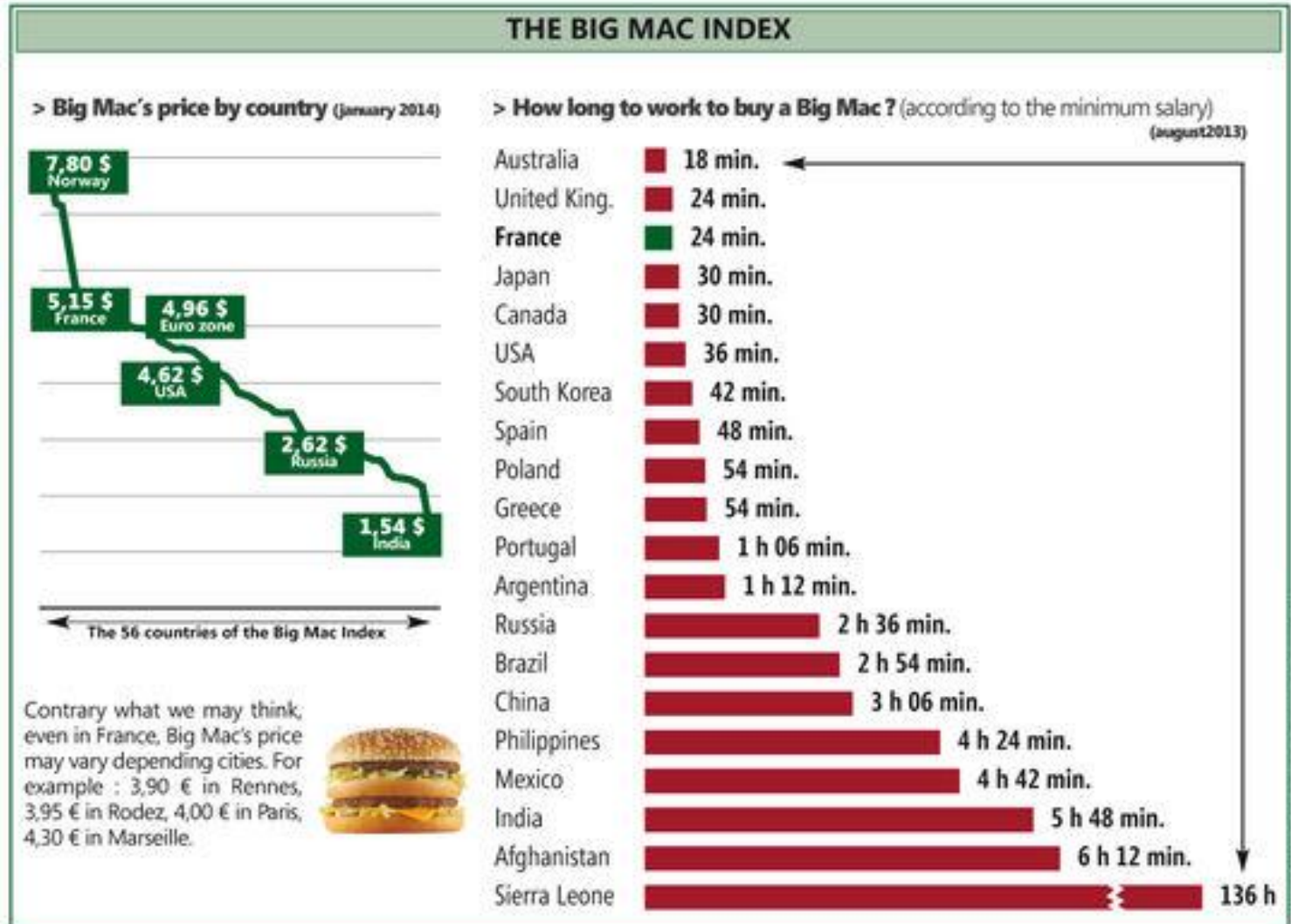
⚠ DATA DOUBTS



SHOWING A FREE VIZUALIZATION FROM GAPMINDER.ORG, CC-BY LICENSE



THE BIG MAC INDEX





L'IPOTESI DI CONVERGENZA

I paesi più arretrati crescono in fretta e recuperano terreno (catch up) nei confronti dei paesi ricchi, che crescono più lentamente

- ▶ Basata su modelli economici degli anni '50 – modello di crescita di Solow (neoclassico)
- ▶ Ricerche su economia occidentale

Verifichiamo con un grafico:

- ▶ Quali variabili sull'asse x e y?
- ▶ Che tipo di relazione ci aspettiamo?
- ▶ Che tipo di grafico utilizziamo?



L'IPOTESI DI CONVERGENZA

PIL pro capite 1998 e tasso di crescita 1998-2013

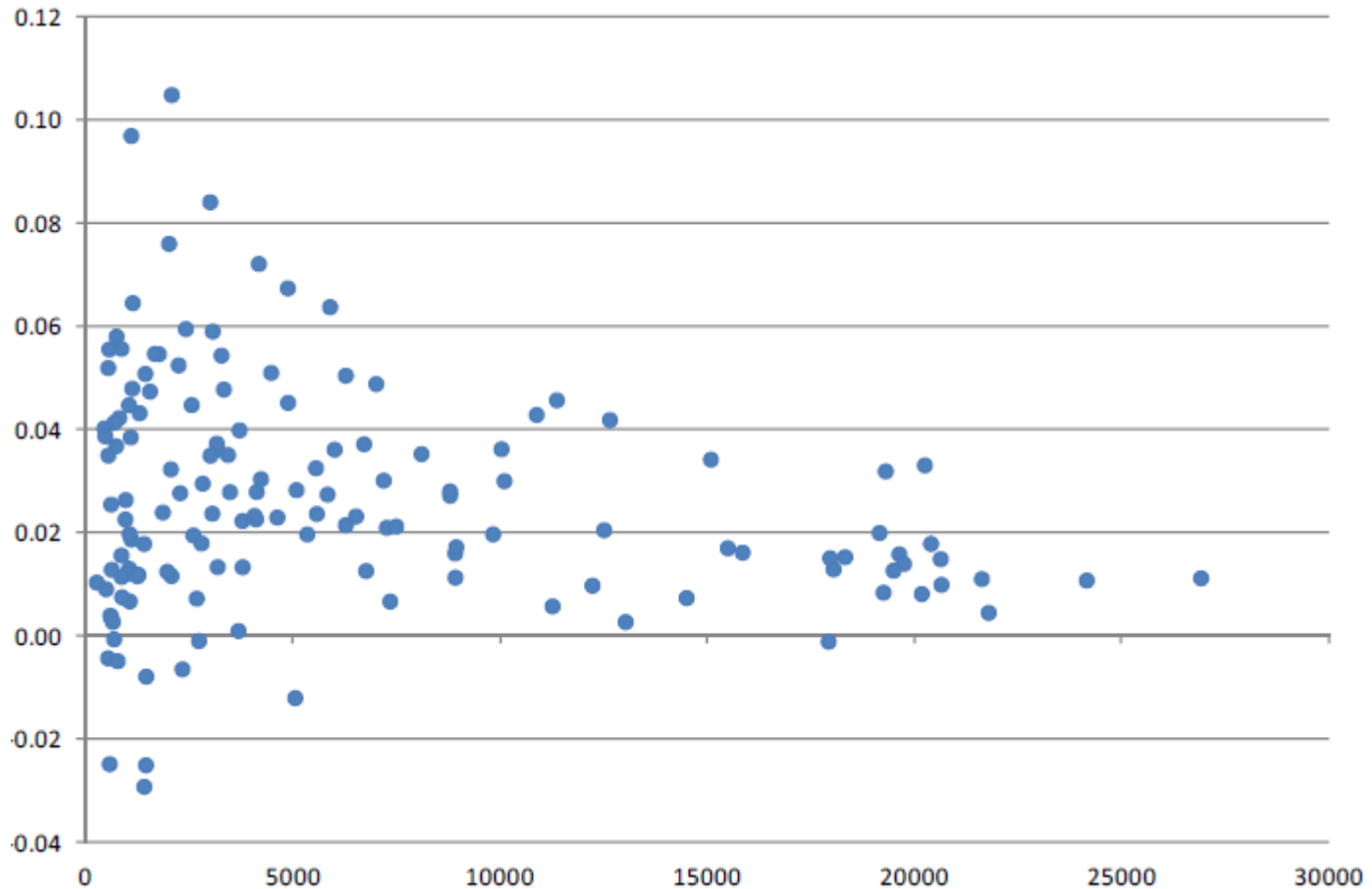


Figura 4, Verspagen & Kaltenberg 2015 (UNU-MERIT WP)



L'IPOTESI DI CONVERGENZA CONDIZIONATA

I paesi arretrati hanno un maggior **potenziale** di crescita, ma la convergenza si verifica solo in presenza di alcune **condizioni** riguardanti:

- ▶ Tassi di risparmio
- ▶ Istituzioni
- ▶ Tecnologia
- ▶ *Capabilities* (Abramovitz)

In aree geografiche simili o con tratti in comune, la convergenza si vede



L'IPOTESI DI CONVERGENZA CONDIZIONATA

PIL pro capite, tasso di crescita e *capabilities*

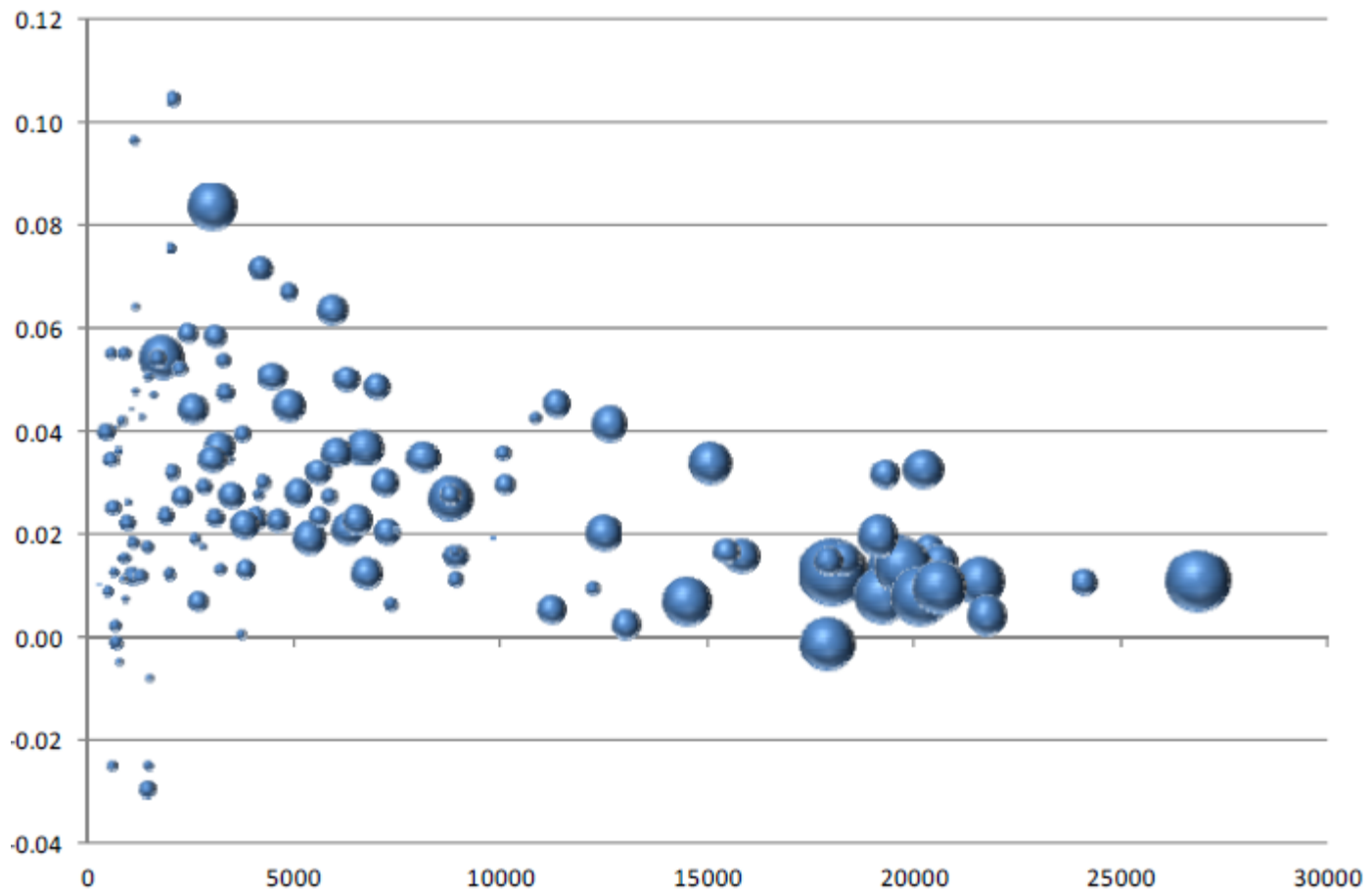


Figura 5, Verspagen & Kaltenberg 2015 (UNU-MERIT WP)